



Entrée libre
dans la limite des places
disponibles

Colloque international

de l'Institut Emilie du Châtelet
en partenariat avec l'Inserm

GENRE ET SANTÉ

UNIVERSITÉ PARIS DIDEROT
AMPHI BUFFON 15 rue Hélène Brion, Paris 13
et AMPHI TURING Bâtiment Sophie Germain

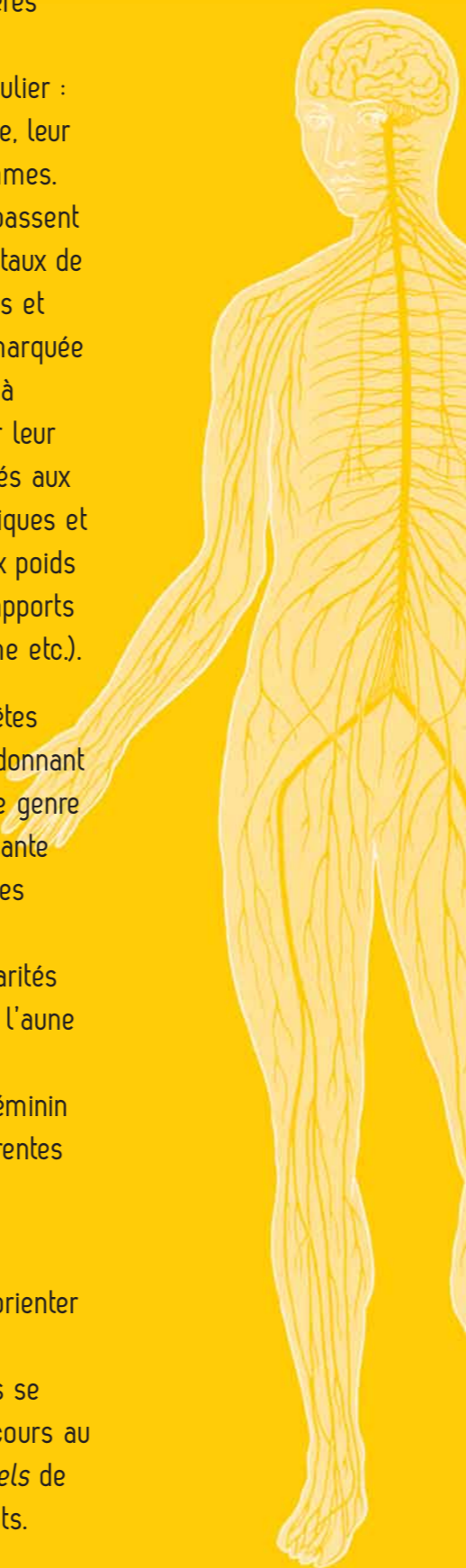
PARIS, les 8 et 9 juin 2015



Comparées aux autres domaines de la vie sociale, sphères politique, professionnelle et familiale, les inégalités en matière de santé frappent d'emblée par un trait particulier : les femmes semblent avoir une position plus favorable, leur espérance de vie étant plus élevée que celle des hommes. Toutefois, si elles vivent plus longtemps que les hommes, elles passent aussi plus d'années qu'eux en mauvaise santé et présentent des taux de morbidité bien différents de ceux des hommes, aux différents âges et pour nombre de pathologies. L'histoire de leurs corps peut être marquée par leur appartenance de sexe (maladies liées à la grossesse et à l'accouchement, cancer des organes reproductifs) mais aussi par leur appartenance de genre (effets des métiers « féminins », stress liés aux cumuls des tâches familiales et professionnelles, violences physiques et psychiques, etc.). L'histoire des corps masculins renvoie aussi aux poids de la biologie (cancers des organes sexuels masculins) et des rapports de genre (effets des métiers « masculins », alcoolisme, tabagisme etc.).

Si les différences selon le sexe sont bien établies dans les enquêtes de santé publique, force est de constater que les recherches se donnant pour objet de comprendre de tels écarts dans une perspective de genre restent encore rares, notamment en France. Une pensée naturalisante des stéréotypes de genre, encore prégnante même dans les revues scientifiques prestigieuses, tend à réifier l'idée d'une constitution féminine différente d'une constitution masculine. De fait, les disparités de santé entre les sexes sont encore bien souvent interprétées à l'aune des constitutions physiques des femmes et des hommes sans s'interroger sur le poids des représentations du masculin et du féminin et des pratiques sociales genrées, et sur l'articulation entre différentes formes d'inégalités et de relations de pouvoir.

Ce colloque pluridisciplinaire se donne ainsi pour objectif de comprendre comment les rôles sociaux liés au genre tendent à orienter la façon dont les femmes et les hommes sont (i) exposé.e.s différemment à des problèmes de santé, (ii) comment elles et ils se représentent les affections qui les touchent et (iii) ont ou non recours au système de soins, (iv) et comment les *réponses des professionnels* de santé se construisent différemment selon le sexe de leurs patients.



GENRE ET SANTÉ

Comité d'organisation

Armelle Andro > Sociologie-démographie > Université Paris 1 Panthéon Sorbonne
Nathalie Bajos > Sociologie-démographie > Inserm
Laurie Laufer > Psychopathologie > Université Paris Diderot
Ilana Löwy > Histoire des sciences biomédicales > Inserm
Pascale Molinier > Psychologie > Université Paris 13
Florence Rochefort > Histoire > CNRS
Catherine Vidal > Neurobiologie > Institut Pasteur

Comité scientifique

Simone Bateman > Sociologie > CNRS
Marc Bessin > Sociologie > CNRS/EHESS
Mylène Botbol-Baum > Philosophie > Université catholique de Louvain
Catherine Bourgain > Génétique, épidémiologie > Inserm
Hélène Bretin > Sociologie > Université Paris 13
Martine Bungener > Économie, sociologie > CNRS
Emmanuelle Cambois > Santé publique > Ined
Hervé Chneiweiss > Neuro-oncologie > CNRS
Emilie Counil > Épidémiologie > EHESP
Daniel Delanoë > Psychiatrie > Inserm
Christine Hamelin > Sociologie > Université de Versailles-Saint-Quentin-en-Yvelines
Pierre Jouannet > Biologie reproductive > Université Paris Descartes
Thierry Lang > Épidémiologie sociale > Inserm
Anne Lovell > Anthropologie > University of California, Berkeley
Jennifer Merchant > Science politique > Université Panthéon-Assas
Patrick Peretti-Watel > Sociologie > Inserm
Evelyne Peyre > Paléoanthropologie > CNRS/MNHN
Alain Smaghe > Médecine gériatrique
Alain Vanier > Psychanalyse > Université Paris Diderot
Jean-Christophe Weber > Médecine > Université de Strasbourg
Joëlle Wiels > Biologie cellulaire > CNRS

Coordination

Lucette Aussenel > Inserm
Sylvie Blumenkrantz > GID/IEC

genreetsante@gmail.com



8 Lundi 8 Juin

AMPHI BUFFON

8h45 Accueil des participant.e.s

9h15-9h45 **OUVERTURE DU COLLOQUE**

*Genre et santé un champ de recherche à promouvoir
Les résistances à l'introduction du concept de genre en santé*

9h45-10h30 **CONFÉRENCE INTRODUCTIVE**
Genre et santé : questions de recherche

10h30-11h00

PAUSE

PAUSE

PAUSE

PAUSE

PAUSE

PAUSE

T Conférence
en anglais avec
traduction simultanée

par Isabelle This Saint-Jean > Vice-présidente du Conseil régional d'Île-de-France
chargée de l'enseignement supérieur et de la recherche

par Nathalie Bajos > Inserm et Florence Rochefort > CNRS, présidente de l'IEC
par Mylène Botbol-Baum > Comité d'éthique de l'Inserm

par Kristen Springer > Rutgers University **T**

AMPHI BUFFON

Atelier NORMALISATION DES CORPS Présidente de séance : Jennifer Merchant > Comité d'éthique de l'Inserm

11h *Les périnéorraphies du Cambodge au prisme du genre.*
Clémence Schantz-Inguenault > Université Paris Descartes

11h15 *La vulve, un organe à normer ?*
Sara Piazza > Université Paris Diderot

11h30 *Entre représentations médiatiques et médicales : approches interdisciplinaires de l'intersexualité.*
Claire Bouvattier > Hôpital de Bicêtre Sandy Montañola > Université Rennes 1

11h45 *L'embryon a-t-il un genre ? Se représenter l'embryon dans des parcours d'AMP.*
Séverine Mathieu > Université Lille 1

12h **Discussion**

12h30

DÉJEUNER LIBRE

DÉJEUNER LIBRE

AMPHI BUFFON

14h00-14h45 **CONFÉRENCE**
Genre et santé environnementale

par Donna Mergler > Université du Québec, Montréal

AMPHI BUFFON

Atelier CANCER Présidente de séance : Ilana Lowy > Inserm

14h45 *Représentations du risque de « cancer industriel » en Seine-Saint-Denis.*
Axelle Croisé > Giscop93

15h00 *La reconstruction post-mastectomie : entre stéréotypes de genre et esthétisation de la maladie.*
Cinzia Greco > EHESS

15h15 *Rapport à la santé suite à un cancer de l'enfant : récits d'hommes et de femmes 25 ans après la maladie.*
Agnès Dumas > Inserm

15h30 *Les marges du cancer : minorités sexuelles, savoirs et soins du cancer.*
Geneviève Rail > Université Concordia - Montréal

15h45 **Discussion**

16h15-16h30

PAUSE

PAUSE

PAUSE

PAUSE

PAUSE

PAUSE

AMPHI BUFFON

Atelier HISTOIRE Présidente de séance : Florence Rochefort > CNRS

16h30 *La santé des femmes au travail, recherches, représentations et politiques de l'Organisation Internationale du Travail, 1919-1940.*
Isabelle Lespinet-Moret > Université Paris-Ouest Nanterre La Défense

16h45 *Les débuts de la lutte contre le cancer face à la question du genre.*
Coline Loison > Université du Maine

17h00 *La folie aiguë le genre : hommes déçus et femmes hystériques en Grèce ancienne.*
Véronique Mehl > Université de Bretagne Sud, Lydie Bodiou > Université de Poitiers

17h15 *Femmes, mères et rayons X (fin XIX^e siècle, début XX^e siècle).*
Miriam Ronca > Université de Genève - Université de Salerne

17h30 *Un mal pour un bien. Gestes médicaux invasifs sur le corps des femmes en mal d'enfant en Grèce ancienne.*
Hélène Castelli > Université Paris 1 Panthéon-Sorbonne

17h45 **Discussion**

AMPHI BUFFON

18h15

COCKTAIL

AMPHI TURING

Atelier MORBIDITÉ - MORTALITÉ

Présidente de séance : Martine Bungener > CNRS

11h *Carrières masculines, carrières féminines et différences de santé entre les sexes.*
Emmanuelle Cambois > Ined, Clémentine Garrouste > Université Dauphine, Ariane Pailhé > Ined

11h15 *Différence de qualité de vie entre hommes et femmes 5 ans après un examen de coronarographie.*
Anastase Tchicaya > CEPS/INSTEAD (Luxembourg)

11h30 *Surmorbidity masculine et précocité des décès féminins liés au VIH : quand l'exception éclaire la règle.*
Maud Gelly > Université Paris 8

11h45 *Evolution des tabagismes masculins et féminins au cours du cycle de vie.*
Damien Bricard > Ined

12h00 *Transformations des formes de la conjugalité et consommation d'alcool et de tabac. Boire et fumer restent marqués par le genre.*
Margot Annequin > Inserm

12h15 **Discussion**

AMPHI TURING

Atelier GROSSESSES ET MATERNITÉ

Président de séance : Pierre Jouannet > Université Paris Descartes

14h45 *L'accès aux soins de parturientes en situation de précarité : recours aux institutions et normes de genre.*
Béatrice Jacques, Sonia Purgues > Université de Bordeaux

15h15 *Sans domicile et étrangères, à la maternité.*
Hélène Bretin, Karima Guenfoud et Corinne Lanzarini > Université Paris 13

15h30 *La gestation pour autrui en Inde à travers les discours et pratiques des médecins.*
Virginie Rozée Gomez > Ined

15h45 **Discussion**

AMPHI TURING

Atelier PRATIQUES PROFESSIONNELLES

Président de séance : Marc Bessin > CNRS

16h30 *Pratiques d'annonce dans le cas de pathologies fœtales rénales sévères : les interactions praticien.e.s/patientes.*
Séverine Colinet, Céline Avenel > Université de Cergy-Pontoise

16h45 *Le genre de la contraception : normes et représentations médicales en matière de contrôle des naissances.*
Cécile Ventola > Inserm, Université Paris Sud, Ined

17h00 *Avortement et objection de conscience en Italie et en Espagne, entre droits des femmes et « droits » du fœtus.*
Silvia De Zordo > Université de Barcelone

17h15 *Atteinte des muscles, atteinte des genres. Recompositions du masculin et du féminin chez les personnes affectées par la maladie de Steinert.*
Anne-Chantal Hardy, Didier Lecordier, Adeline Perrot > MSH Ange-Guépin, Nantes

17h30 *La prise en charge de la sexualité en cancérologie : compétence informelle liée au genre et division sexuelle du travail entre infirmier.e.s et médecins.*
Emilie Moreau > Inserm

17h45 **Discussion**

9 Mardi Juin

🇬🇧 Conférence
en anglais avec
traduction simultanée

AMPHI BUFFON

8h45 Accueil des participant.e.s
9h00-9h45 **CONFÉRENCE INTRODUCTIVE**
Genre et santé mentale

par Rebecca Jordan-Young > Columbia University 🇬🇧

AMPHI BUFFON

Atelier TRANSGENRE

Présidente de séance : Laurie Laufer > Université Paris Diderot

- 9h45 **Les transidentités face au cancer. Etat des lieux et perspectives de recherche.**
Arnaud Alessandrin > Université de Bordeaux, Anastasia Meidani > Université Toulouse-Jean Jaurès
- 10h00 **Genre et construction du risque d'infection par le VIH dans les parcours trans'.**
Emmanuelle Beaubatie > Inserm
- 10h15 **L'Académie de médecine et l'autoconservation du sperme des femmes trans.**
Laurence Hérault > Aix-Marseille Université
- 10h30 **Repères « biologiques » et transitions transgenres. Réflexions sur le processus dit transexualisateur et son rapport à la santé mentale.**
Beatriz Santos > Université Toulouse-Jean Jaurès
- 10h45 **Discussion**

AMPHI TURING

Atelier VIH

Présidente de séance : Christine Hamelin > UVSQ

- 9h45 **Une affaire de femmes et de minorités masculines : les discriminations vécues par les personnes séropositives en France.**
Elise Marsicano > Université de Strasbourg
- 10h00 **La prise en charge globale des femmes séropositives de Gondar au prisme des inégalités sociales de la santé : anthropologie d'une surreprésentation.**
Carolina De Rosis > EHESS
- 10h15 **Femmes séropositives : une sexualité oubliée ?**
Charlotte Pezeril > Université Saint-Louis de Bruxelles
- 10h30 **Les usages genrés du secret dans les maladies chroniques : les personnes originaires d'Afrique subsaharienne face au VIH et à l'hépatite B.**
Julie Pannetier > CEPED
- 10h45 **Discussion**

11h15-11h30 PAUSE PAUSE PAUSE

PAUSE PAUSE PAUSE

AMPHI BUFFON

Atelier SANTÉ ET TRAVAIL

Présidente de séance : Pascale Molinier > Université Paris 13

- 11h30 **Les cancers d'origine professionnelle. Qu'en est-il pour les femmes ?**
Michelle Paiva > Université Paris 8
- 11h45 **Les inégalités sociales de santé à l'épreuve du genre. L'hypothèse de l'usure au travail.**
Anne-Sophie Cousteaux > Sciences Po
- 12h00 **Les femmes face aux risques chimiques reprotoxiques dans l'univers professionnel : une question de genre ?**
Sonia Granoux > Université du Havre, Béatrice Jacques > Université de Bordeaux, Emilie Legrand > Université du Havre
- 12h15 **Genre et santé : analyser l'influence de la masculinité hégémonique et penser les normes de la virilité dans le traitement de la santé au travail.**
Haude Rivoal > Université Paris 8
- 12h30 **Genre et santé dans l'artisanat.**
Olivier Crasset > Université de Nantes
- 12h45 **Discussion**

AMPHI TURING

Atelier ENJEUX PSYCHIQUES

Président de séance : Alain Vanier > Université Paris Diderot

- 11h30 **La « dépression masculine » : quels enjeux pour les études genre ?**
Catherine Fussinger > Université de Lausanne
- 11h45 **L'expression et la gestion genrées des souffrances psychiques dans le contexte de migration transnationale : le cas des chinois-e-s et de leurs descendant-e-s en région parisienne.**
Simeng Wang > ENS
- 12h00 **Les féministes et le DSM : quelles stratégies face aux catégories psychiatriques ?**
Stéphanie Pache > Université de Lausanne
- 12h15 **Haut potentiel et genre – l'intelligence est-elle encore différentielle ?**
Anne-Bénédicte Damon > Université Paris Descartes
- 12h30 **Discussion**

13h15 DÉJEUNER LIBRE

DÉJEUNER LIBRE

AMPHI BUFFON

14h30-15h15 **CONFÉRENCE**
Genre et vieillissement

par Sara Arber > University of Surrey 🇬🇧

AMPHI BUFFON

Atelier VIEILLISSEMENT

Présidente de séance : Catherine Vidal > Comité d'éthique de l'Inserm

- 15h15 **Classes, genre et culture dans l'expérience de la ménopause : enquête comparative en Tunisie et en France.**
Daniel Delanoë > Université Paris 13
- 15h30 **La ménopause dans le contexte français : un espace de tension entre production du genre et résistances des femmes.**
Cécile Charlap > Université de Strasbourg
- 15h45 **Variation sociale des pratiques préventives chez la femme vieillissante considérée en surpoids.**
Mélisa Audet > Université de Sherbrooke, Québec, Canada
- 16h00 **Genre, statut conjugal et pratiques alimentaires dans une population vieillissante.**
Marie Plessz > Inra
- 16h15 **Discussion**

AMPHI TURING

Atelier SANTÉ SEXUELLE

Présidente de séance : Armelle Andro > Université Paris 1 Panthéon-Sorbonne

- 15h15 **L'épidémie de VIH au prisme des masculinités : réflexions sur l'apport des "men's studies" à la sociologie de la santé.**
Meoïn Hagège > EHESS/Ined, Arthur Vuattoux > Université Paris 13
- 15h30 **Inégalités, genre et santé sexuelle : premières analyses d'une enquête qualitative concernant la vaccination contre le Papillomavirus.**
Cécile Boukabza, Anna Charbonneau > Inserm, Julie Thomas > Université Jean Monnet
- 15h45 **Catégories nosologiques et représentations médiatiques contemporaines concernant le désir sexuel des femmes.**
Iulia Hasdeu, Lorena Parini > Université de Genève
- 16h00 **Des préventions genrées : les professionnels de santé face au corps sexuel des enfants entrant dans l'adolescence.**
Virginie Vinel > Université de Franche-Comté
- 16h15 **Discussion**

16h30-17h00 PAUSE PAUSE PAUSE

PAUSE PAUSE PAUSE

AMPHI BUFFON

17h00-17h45 **CONFÉRENCE DE CLÔTURE**
Genre et mondialisation
17h45-18h00 **CONCLUSION DU COLLOQUE**

par Rayna Rapp > New York University 🇬🇧

par Laurie Laufer > Présidente du Conseil Scientifique de l'IEC

GENRE ET SANTÉ



L'INSTITUT EMILIE DU CHÂTELET a été créé en 2006 à l'initiative et avec le soutien de la Région Île-de-France. Depuis 2012, au sein du Domaine d'Intérêt majeur « Genre, Inégalités, Discriminations » (GID) de la Région Île-de-France, l'IEC pilote le pôle Genre. Structuré en Fédération de recherche, il regroupe quinze grandes institutions de recherche et d'enseignement supérieur. Il travaille au développement de la recherche et des enseignements sur les femmes, le sexe ou le genre, dans l'ensemble des disciplines scientifiques.

L'INSERM est le premier organisme européen de recherche biomédicale. C'est un acteur majeur dans l'univers de la santé. Depuis sa création en 1964, l'Inserm a participé à des avancées médicales décisives (traitements des cancers, thérapie génique, découverte du VIH et compréhension de nombreux mécanismes pathogènes, mise au point de traitements, de nouvelles technologies d'imagerie...). Sur la scène internationale, il est le partenaire des plus grandes institutions engagées dans les défis et progrès scientifiques de ces domaines.

genreetsante@gmail.com
www.institutemilieduchatelet.org

