

Appel à communication

# Icône – la fabrique matérielle du visuel

Colloque international 25 et 26 janvier 2021

Institut national d'histoire de l'art – 2, rue Vivienne 75002 Paris (salle Vasari)



*La Mère de Dieu, montagne inviolée*; Novgorod (xvi<sup>e</sup> s.), Musée des Beaux-Arts de la Ville de Paris, Petit Palais, PPP4902, CCO Paris Musées

*Vierge Glykophiloussa*; Crète (xv<sup>e</sup> s.), Musée du Louvre, MI 350, crédit RMN

*Vierge à l'Enfant*; Ethiopie (xvii<sup>e</sup> s.), Musée de l'Institute of Ethiopian Studies, IES Mus 6793, crédit Projet "Analyse des matériaux constitutifs et des procédés technologiques des peintures éthiopiennes"

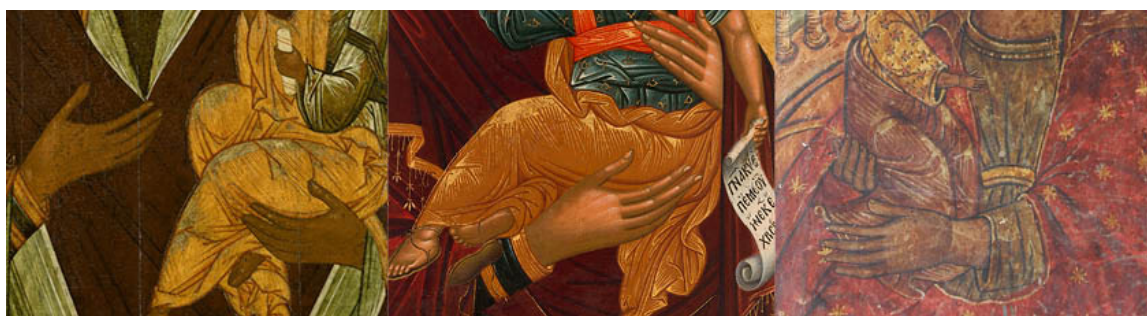
Ce colloque-atelier propose une rencontre entre historiens de l'art, conservateurs-restaurateurs et spécialistes des sciences des matériaux pour analyser collectivement comment l'effet visuel dans les icônes est créé par l'accumulation de couches, visibles ou invisibles à l'œil nu, mais qui participent pleinement de l'apparence finale. Comment croiser les méthodes d'analyses - historiques, stylistiques, iconographiques et matérielles - pour comprendre l'émergence des formes et les processus de création ? Il s'agit d'appréhender concrètement les gestes de création et re-création des icônes au cours du temps, les pratiques d'ateliers, les interventions liées à l'entretien, la réparation et, de manière plus générale, à la transformation des icônes, pour en écrire une histoire sur le temps long et faire participer une histoire technique de l'art à une histoire des usages sociaux et religieux. Ce colloque-atelier fait suite à l'atelier organisé par des institutions grecques (*University of the Aegean, ArticonLab-University of West Attica, Directorate of Conservation of Ancient and Modern Monuments-Hellenic Ministry of Culture, Benaki Museum*) et l'INHA en décembre 2019 à Athènes centré sur les cas grecs et éthiopiens. Il permettra d'élargir le propos au bassin méditerranéen et au monde slave. Les thématiques abordées devront permettre de faire le point sur les recherches, appliquées ou fondamentales, autour des questions de **création** et de **transformation** des icônes, à des fins de mises à jour ou d'entretien puis plus récemment de conservation-restauration ; de **diffusion** des icônes ainsi que d'éventuels **transferts** de matériaux, de techniques et de modèles entre les diverses traditions. Enfin, les problématiques d'**attribution** à un auteur, un atelier ou un centre pourront également être abordées. Ces journées seront aussi l'occasion de revenir sur les actualités des collections d'icônes en France – achat, conservation-restauration, exposition.

Des visites et des temps d'échanges autour de collections d'icônes seront organisés pendant ces deux journées dans les institutions partenaires.

Les propositions de communications devront être adressées à Sigrid Mirabaud (sigrid.mirabaud@inha.fr) et Claire Bosc-Tiessé (claire.bosc-tiesse@inha.fr) sous la forme d'un résumé de 2000 signes maximum, et devront être accompagnées d'un court CV d'une page. Les communications pluridisciplinaires à 2 voix, sont fortement encouragées.

**La date de réception des propositions est fixée au 1<sup>er</sup> juin 2020.**

Ce colloque-atelier se tiendra à l'Institut national d'histoire de l'art avec le soutien du musée du Louvre et du Petit-Palais – Musée des Beaux-Arts de la Ville de Paris.



*Vierge de Smolensk*; Russie (xv<sup>e</sup> s.), Musée du Louvre, RF 1972-47, crédit RMN

*La Mère de Dieu Glycophilousa*; Crète (xv<sup>e</sup> s.), Musée des Beaux-Arts de la Ville de Paris, Petit Palais, PPP4869, CC0 Paris Musées

*Vierge Marie et l'Enfant Jésus*; Ethiopie (1480-1521), Musée de l'Institute of Ethiopian Studies, IES Mus 10249, crédit Projet "Analyse des matériaux constitutifs et des procédés technologiques des peintures éthiopiennes"

## Comité d'organisation

Sigrid Mirabaud (INHA)  
Claire Bosc-Tiessé (INHA)  
Nicolas Varaine (INHA)  
Raphaëlle Ziadé (Petit Palais, Musée des Beaux-Arts de la Ville de Paris)  
Nicolas Milovanovic (Musée du Louvre)  
Irène Léontakianakou (University of the Aegean)

## Comité Scientifique

Sigrid Mirabaud (INHA)  
Claire Bosc-Tiessé (INHA)  
Irène Leontakianakou (University of the Aegean)  
Athina-Georgia Alexopoulou (Articon Lab, University of West Attica)  
Raphaëlle Ziadé (Petit Palais, Musée des Beaux-Arts de la Ville de Paris)  
Nicolas Milovanovic (Musée du Louvre)

---

**Institut national d'histoire de l'art**  
6 rue des Petits-Champs  
ou 2 rue Vivienne  
75002 Paris

[www.inha.fr](http://www.inha.fr)

