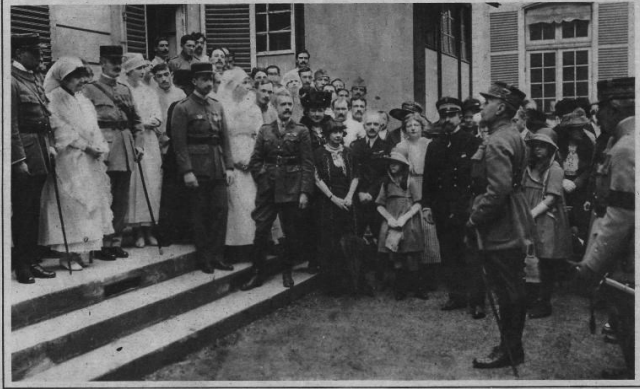


## Journée d'études

CERHiC

# Elites en sortie de guerre, Antiquité-XX<sup>e</sup> siècle

LE MARÉCHAL FOCH DÉCORE LA DUCHESSE DE ROHAN



La duchesse de Rohan douairière, infirmière-major, a reçu le 21 mai, des mains mêmes du maréchal Foch, la croix de chevalier de la Légion d'honneur. C'est dans la cour de l'hôtel de la duchesse, transformé depuis le début des hostilités, en hôpital militaire, amorce du Val-de-Garde, que s'est déroulée cette cérémonie émouvante. La nouvelle légionnaire (fait entourer de ses blessés, ainsi que des membres de sa famille) : la princesse Lucien Murat, le comte de Castellane, le duc de Montmorency, de la duchesse de Carfax, etc... Il n'y manquait que son fils, mort au feu.

### Matin

Véronique Beaulande-Barraud (Université de Reims Champagne-Ardenne – CERHiC) : Introduction

Nathalie Barrandon (Université de Reims Champagne-Ardenne – CERHiC) : « Du champ de bataille au champ de Mars : le retour à la vie politique des généraux romains aux deux derniers siècles de la République romaine ».

Emmanuel Melin (Université Paris-Nanterre – CHISCO), « Sortir de guerre, rentrer dans l'ordre. Les échevins, le roi et la mise en scène des archives urbaines (1429-1438) ».

Cléo Rager (Université de Paris I – LAMOP) : « Les enjeux politiques de la fin de la guerre de Cent Ans à Troyes : changements sociaux et contrôle des élites ».

Débat et pause

Florence Buttay (Université Bordeaux-Montaigne – Centre d'Etudes des Mondes Modernes et Contemporains) : « Convertir et reconvertir le zèle: les élites ligueuses après la victoire d'Henri IV ».

Natalie Petiteau (Université d'Avignon et des Pays de Vaucluse, Centre Norbert Elias) : « Petites et grandes élites au sortir des guerres du Premier Empire ».

Débat

### Après-midi

Bertrand Goujon (Université de Reims Champagne-Ardenne – CERHiC) : « Des sorties de guerre élitaires au prisme du genre : expériences féminines et nobiliaires des lendemains de la Grande Guerre ».

Pierrick de Saint-Vaast (Université de Reims Champagne-Ardenne – CERHiC) : « Les domaines châtelains du Nord et de l'Est de la France meurtris : la question de la pertinence domaniale dans l'après-guerre (1918-ca.1925) ».

Débat et pause

Anaïs Bertrand (Université de Reims Champagne-Ardenne – CERHiC) : « Les négociants en vins de Champagne au lendemain de la Grande Guerre : reconstitution du patrimoine privé et engagement communautaire d'une élite économique régionale. (1918-1927) ».

Olivier Wiewiorka (ENS Cachan – Institut des Sciences Sociales du Politique): « Les résistants, une nouvelle élite pour la France ? ».

Débat

Frédéric Gugelot (Université de Reims Champagne-Ardenne - CERHiC) : Conclusions



Org. V. Beaulande-Barraud, B. Goujon, F. Gugelot.

Contact : Marie-Hélène Morell, CERHiC :  
mh.morell@univ-reims.fr

<https://cerhic.hypotheses.org/>